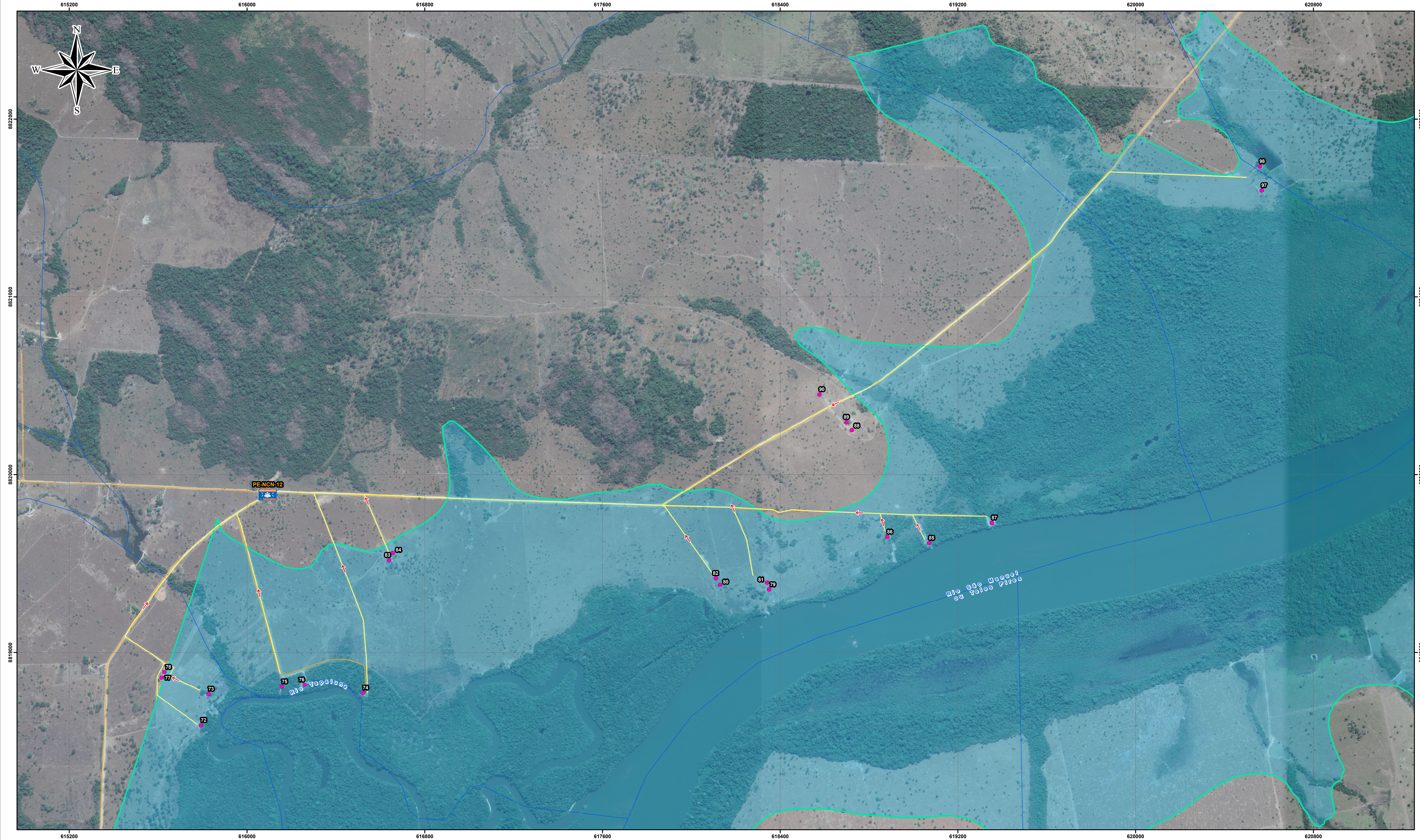


UHE COLÍDER - PLANO DE AÇÃO DE EMERGÊNCIA
PROPOSTA DE PONTOS DE ENCONTRO DA ZONA DE SEGURANÇA SECUNDÁRIA - ZSS 08 DE NOVA CANAÃ DO NORTE - MT



Zona de autossalvamento (ZAS)

Zona de segurança secundária (ZSS)

Mancha de inundação

Municípios

Barragem da UHE Colíder

Edificações

Rodovias

Vias secundárias

Hidrografia

Rota de fuga

Ponto de encontro

LOCALIZAÇÃO

Zona de autossalvamento (ZAS)

Zona de segurança secundária (ZSS)

Mancha de inundação

SISTEMA DE COORDENADAS

PROJEÇÃO UNIVERSAL TRANSVERSA DE MERCATOR (UTM)

DATUM VERTICAL: MARÉGRAFO IMBITUBA (SC)

DATUM HORIZONTAL: SIRGAS 2000

ESCALA

0

100

200

400

m

1:8.000

DATA	DESCRIÇÃO
24/06/2024	EMIÇÃO INICIAL
<div><div><div><div></div><div>COPEL</div><div>Aqua Energia</div></div><div><div></div><div>GEOMETRISA</div><div>SERVIÇOS DE ENGENHARIA LTDA.</div></div></div><div><div><div><div>UHE COLÍDER - PLANO DE AÇÃO DE EMERGÊNCIA</div><div>PROPOSTA DE PONTOS DE ENCONTRO DA ZONA DE SEGURANÇA SECUNDÁRIA - ZSS 08 DE NOVA CANAÃ DO NORTE - MT</div></div><div><div>RESPONSÁVEL TÉCNICO:</div><div>EUCLYDES CESTARI JUNIOR</div></div><div><div>Nº CLIENTE:</div><div>REV0</div></div><div><div>Nº GEOMETRISA:</div><div>GE-COP-CLR-MPZ2-FL08de17-06-24-R0</div></div><div><div>CREA:</div><div>2603538195</div></div><div><div>ART:</div><div>2620240765952</div></div><div><div>ESCALA:</div><div>1:8.000</div></div><div><div>FOLHA:</div><div>08 / 17</div></div><div><div>FORMATO:</div><div>A1</div></div></div></div></div>	